

Lokal użytkowy
65,20 m²

0 m 1 m 2 m 3 m 4 m



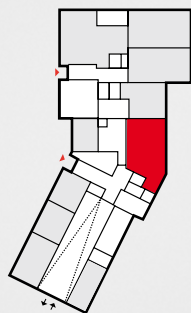
SCHEMAT KONDYGNACJI

LOKALIZACJA

Nr lokalu: **LU-9**

Piętro: **Parter**

PARTER



Pow. użytkowa: **65,20 m²**

Wysokość od wykończonej podłogi do stropu konstrukcyjnego $h=3,42$ m

INWESTOR: „Przy Arsenale” sp. z o.o.
ul. Bukowińska 24A, 02-703 Warszawa

ARCHITEKTURA: Biuro projektów
Kazimierski i Ryba - Sp. J.

Uwagi:

1. Powierzchnia użytkowa lokalu została policzona zgodnie z normą PN-ISO 9836:1997 po wewnętrznym licu wykończonych ścian wydzielających lokal, z włączeniem do powierzchni użytkowej powierzchni zajętej przez ścianki działowe (możliwe do demontażu) oraz z wyłączeniem powierzchni zajmowanej przez elementy konstrukcyjne i instalacyjne. Powierzchnia użytkowa lokalu liczona jest na poziomie podłogi.
2. Karta katalogowa lokalu została przygotowana na podstawie projektu budowlanego. Wymiary i powierzchnie pomieszczeń są orientacyjne i mogą ulec zmianie na etapie projektu wykonawczego budynku. Powierzchnia lokalu nie jest sumą powierzchni poszczególnych pomieszczeń.
3. Numeracja lokali może ulec zmianie.